



Ausfallzeit ?
NULL!



NET

GoToDevice

Remote Control & Management

Die Herausforderung

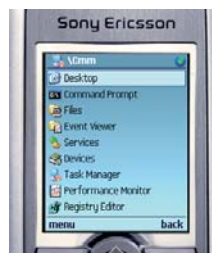
Die IT-Infrastruktur Ihres Unternehmens ist inzwischen alles andere als homogen. Zwar werden die Desktops von Windows 32 dominiert, aber mehr und mehr finden sich andere Systeme in Ihrem Umfeld: Die Geschäftsleitung arbeitet mit Smartphones, der Aussendienst mit PDA's, das Marketing mit Mac's und Linux macht sich eh in jeder Nische breit. Kommt Ihre Fernwartungslösung damit noch mit?

GoToDevice - der Alleskönner

Genau dieser Herausforderung stellt sich GoToDevice. Mit GoToDevice haben Sie eine einfach zu installierende, einfach zu konfigurierende einfach zu bedienende Fernwartungslösung für Windows, Windows CE, Windows Mobile, verschiedene Linux-Varianten, für Mac OS X und sogar JAVA-fähigen Mobiltelefonen.

Geräte-Management

GoToDevice bietet Ihnen mehr als nur die klassischen Fernwartungslösungen. Neben der remote Übernahme von Tastatur und Maus und dem üblichen Filetransfer, können Sie mit GoToDevice eine Reihe von Funktionen durchführen, OHNE den Anwender bei dessen eigentlicher Aufgabe zu stören: Registry, Dienste, Dämonen, Programme und File-System stehen Ihnen remote zur Verfügung!



Entwickelt von Supportern für Supporter!

Wir wissen: wenn Sie einen Call haben, haben Sie bereits ein Problem. Da können Sie kein zweites Problem mit Ihrem Werkzeug gebrauchen! GoToDevice ist schlank. Einfach zu bedienen. Die Installation ist ein Kinderspiel. Die Konfiguration nehmen Sie bereits remote vor. Wenn Sie wollen auf mehreren hundert Systemen gleichzeitig!



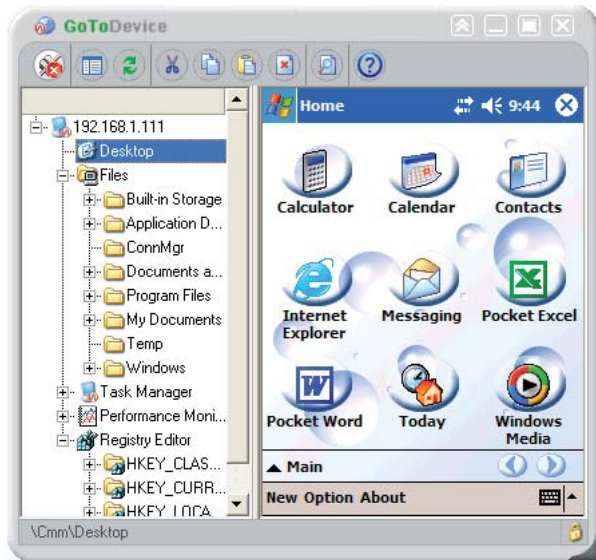
Leistungsumfang

- ✓ Fortschrittlichste Technologie erlaubt sogar die Verbindung von einem Mobiltelefon.
- ✓ Fügt sich nahtlos - selbst in komplexe Netzwerke ein.
- ✓ Die gemanagten Geräte werden hierarchisch verwaltet und sind einzeln adressierbar. Dies erlaubt es auf einfache Weise neue Geräte aufzunehmen und macht das Scripting einfach.
- ✓ Unterstützt verschiedenste Plattformen und Geräte-Typen.
- ✓ Einfach zu installieren, einfach in der Anwendung - egal wo Sie sind.
- ✓ Halten Sie Ihre PC's und Server im Netzwerk am Laufen.
- ✓ Maximieren Sie die Anwenderproduktivität - Minimieren Sie Ausfallzeiten indem Sie die Problemlösung beschleunigen.
- ✓ Überwachen Sie die Performance Ihrer Systeme und stellen Sie Probleme fest, BEVOR sie kritisch werden.
- ✓ Verwalten Sie Ihre Computer aus der Ferne.
- ✓ Sehr einfach zu konfigurieren.
- ✓ Designed, um sich den verschiedensten Umgebungen anzupassen.
- ✓ Betrachten und editieren Sie Event-Log's auf Ihren Zielsystemen.
- ✓ Leisten Sie Support oder Wartungsarbeiten, ohne den Anwender zu stören.
- ✓ Browsen, Start, Stop und Ändern von System-Diensten und Programmen.

Ausfallzeit ?
NULL!



NET



Lizenzierung

GoToDevice bietet Ihnen eine bedarfsgerechte Lizenzierung. Sie erwerben die Software je System. Dabei gibt es keine „Pakete“, sondern Sie rufen beliebige Stückzahlen ab. Bei den Preisen gibt es natürlich auch Mengenstaffeln. Das Schöne für Sie: Ihre einzelnen Abrufe werden kummuliert, so dass Sie auch langfristig von GoToDevice profitieren - denn mit Erreichen einer weiteren Mengenstaffel, erhalten Sie für zusätzliche Lizenzen auch gleich den nächst günstigen Preis.

Demo-Versionen

Für GoToDevice bieten wir Ihnen zeitlich limitierte kostenlose Demo-Versionen zum Download. Damit können Sie sich in aller Ruhe entscheiden, ob GoToDevice Ihr Produkt ist. Und auch hier das Fünkchen mehr Service: Selbst nach Ablauf der Testzeit müssen Sie die Zielsysteme nicht neu installieren, wenn Sie die Software erwerben wollen! Die Freischaltung der Lizenzen auf den Zielsystemen können Sie jederzeit - remote - durchführen.

weitere Informationen erhalten Sie bei



Xnet Communications GmbH
Stresemannstr. 375
D-22761 HAMBURG
WEB: www.xdsnet.de
Email: sales@xdsnet.de
Tel: +49 (0)40 89 702 - 0

GoToDevice Node Manager & GoToDevice Node

Der Node Manager ist die intuitive Fernwartungskonsole für den Administrator, um die Geräte (Nodes) zu verwalten.

Der Node ist ein kleines, zentral konfiguriertes Software-Modul, das auf den zu verwaltenden Geräten installiert wird. Das Management erfolgt hierbei über den Node Manager oder den Mobile Manager.

Produkteigenschaften

- ✓ Einfach zu installieren und konfigurieren.
- ✓ Browse-, Edit- und Lösch-Funktionalitäten am Datei-System, Event-Logs und Registry.
- ✓ Einstellungen werden remote konfiguriert.
- ✓ Der NODE läuft als Dienst unter Windows und als Dämon unter Linux, Unix und Mac OS X.
- ✓ Sorgen Sie dafür, dass notwendige Dienste gewartet und optimiert werden. Sorgen Sie für eine ständige Verfügbarkeit.
- ✓ Remote Management und Support.
- ✓ Läuft unter Windows, Linux, Unix und Mac OS X.
- ✓ Unterstützt TCP/IP (TCP und UDP) NetBIOS und IPX.
- ✓ Stärkste kryptografische Algorithmen bei allen Plattformen, einschließlich Twofish und Diffie-Hellman Schlüsselaustausch. Die Kryptosysteme können einfach erweitert werden, um alternative Algorithmen zu verwenden.

GoToDevice Mobile Manager

Der Mobile Manager wird auf einem beliebigen Java (MIDP2) fähigem mobilen Gerät (Handy) installiert und kann „Nodes“ verwalten:

Produkteigenschaften:

- ✓ Läuft auf beliebigen mobilen Java (MIDP2)-Geräten.
- ✓ Einfacher Download und Installation über das WEB.
- ✓ Führen Sie grundlegende und dringende Wartungsarbeiten auf einem entfernten System durch - z.B. mit Ihrem Handy ad hoc.
- ✓ Problemlose Verbindungen - gerade dann, wenn Sie es wirklich brauchen.
- ✓ Unlimitierte Anzahl von Verbindungen beim Einsatz der Node Bridge.
- ✓ Gehostete Verbindungsserver von Drittanbietern sind nicht erforderlich.
- ✓ Geben Sie Ihrem Systemadministrator mehr Mobilität. Er kann nun dringende Wartungsarbeiten von einem Handy aus durchführen.

System-Anforderungen

Windows	Windows Server 2003 Windows XP Windows 2000 (Workstation und Server) Pocket PC / Windows CE bestückter PDA (NUR NODE)
Linux	Red Hat Enterprise Linux 3.0 Red Hat 7.x, 8.0 oder 9.0 SuSE 8.0, 8.1, 8.2 oder 9.0 Mandrake 10.0 Fedora Core I, II or III
Apple	Mac OS X Version 10.3 oder 10.4
Allgemein	Es werden die jeweiligen Mindestanforderungen der Betriebssysteme benötigt (RAM, Prozessor, HDD), sowie eine Netzwerkanbindung - TCP/IP präferiert.